

## 1 Zajímavá místa na trase

### Český Rudolec

První písemné zmínky o obci pocházejí z roku 1343. Osada vznikla v období německé kolonizace při hledání stříbra, na poštovní cestě Praha-Vídeň. Obci dominuje zdejší zámek známý pod názvem Malá Hluboká – původně vodní tvrz, později přestavěná na renesanční zámek. Ten byl po požáru v polovině 19. století přestavěn majiteli rodu Piccioni ve stylu tu-



dorovské novogotiky. Zámek dlouhá léta chátral, v současné době však prochází rozsáhlou rekonstrukcí. Ve středu obce se nachází kostel sv. Jana Křtitele z roku 1440, kamenný kříž z roku 1843 a socha sv. Jana Nepomuckého z roku 1736. Při návštěvě obce nezapomeňte ochutnat výtečné rudolecké pivo ze zdejšího Zámeckého pivovaru Český Rudolec.

### Graselova stezka Český Rudolec

Graselova stezka zavádí návštěvníky do lesnatého kopcovitého terénu západně od Českého Rudolce. Provede vás místy, kde se skrýval a loupil legendární „grázl“ Johann Georg Grasel. Tento syn žebračky a rasa se již jako mladík stal smě-



lým vůdcem loupežnické bandy, které se obával celý kraj. K nejzajímavějším místům na stezce patří stopy po těžbě stříbra v místě zvaném Kutiště a Filipovy kameny – žulové skalní město nad Hornoradíkovským potokem. Za návštěvu stojí i skalnatý vrch Skalka, lidově Kofrštán, známý též po názvem Měděný vrch (679 m n. m.), kde nejvyšší stěny skal dosahují až 15 metrů. Graselovy stezky vedou po obou stranách rakousko-české hranice a tvoří sedm výletních okruhů. V Rakousku jsou značeny grafickou tabulkou, na české straně žlutým terčem orámovaným bílým písmenem „G“.

### Rozhledna a lesopark U Jakuba

Pohled na Českou Kanadu z ptáčích perspektiv nabízí rozhledna u Jakuba na Havlově hoře (680 m n. m.). Stavba s konstrukcí šestibokého hranolu zakončeného šestibokým jeh-



lanem připomíná svým ojedinělým tvarem tužku. S výškou 40,7 m se jedná o nejvyšší vyhlídkovou stavbu z dřevěných lepených profilů a druhou nejvyšší dřevěnou stavbou tohoto druhu v ČR. Zejména děti potěší v bezprostřední blízkosti rozhledny nově vybudovaný zábavně-naučný lesopark, který je replikou staroslovanského opevnění se strážními věžemi. Součástí je přírodní bludiště s perníkovou chaloupkou, různé prolézačky, nechybí ani horolezecká stěna, houpačky, indiánské teepee a další atrakce. Odvážní se mohou vydat do tajné podzemní chodby s kostlivcem, pro nejmenší je k dispozici malé pískoviště a pro příznivce adrenalinu singltrek (dráha pro kola). Okolím rozhledny návštěvníky provedou 2 naučné stezky (3,8 km a 3,2 km) s interaktivními panely a herními prvky. Velkým lákadlem na stezkách jsou překrásné kaskády rybníků i obří bludné balvanů z doby ledové, z nichž nejznámější je „Děblova prdel“. Vstup do lesoparku a na naučné stezky je zdarma.

### Skalní útvar „Děblova prdel“

Jeden z nejkurióznějších žulových balvanů, tolik typických pro oblast České Kanady, se nachází v pomyslném trojúhelníku uprostřed lesů mezi Terezínem, Novým Světem a Valtínovem. Až tento obří kámen uvidíte na vlastní oči, nebudete o jeho názvu pochybovat ani vteřinu. Přímou ke skalnímu útvaru turistická značka nevede, ale je možné si k němu odskočit cca 200 m ze zelené turistické značky vedoucí mezi Terezínem a Valtínovem nebo po nové naučné stezce na „Děblovu prdel“ směrem od rozhledny u Jakuba.

### Zvůle

Rybník Zvůle (10 ha) u stejnojmenné obce láká k bližšímu prozkoumání. Rybník je pro svou okolní přírodu, zázemí



i obzvláště čistou vodu díky vysokému průtoku oblíbeným místem ke koupání. Relaxovat můžete na zdejších písčitých i travnatých plážích, na místech, kde je soukromí, ve stínu lesa i na slunných místech ideálních pro opalování. V těsné blízkosti rybníka najdete kempy, kde si můžete zapůjčit šlapadla a sportovní potřeby.

V okolních lesích i samotném rybníce se nachází mnoho velkých žulových balvanů. Nejmhutnější a nejzajímavější naleznete u cesty, kterou kopíruje červená turistická značka spojující Zvůli s osadou Na Jitrách. Asi na půli této cesty najdete tzv. Děblův chléb, seskupení balvanů, z nichž největší balvan připomíná rozříznutý bochník chleba.

### Občerstvení na trase

Český Rudolec, rozhledna a lesopark U Jakuba.



po jižních Čechách

1



TO NEJHEZČÍ Z ČESKÉ KANADY  
OKOLÍM ČESKÉHO RUDOLCE

Jižní Čechy  
Pohodové

WWW.JIZNICECHYPOHODOVE.CZ

# 1 To nejhezčí z České Kanady okolím Českého Rudolce

**Celková délka** – 17,6 km

**Časová náročnost** – 5 hodin

**Jak se tam dostat** – nástupní místo je dostupné automobilem

**Povrch** – zpevněná cesta a nezpevněná lesní cesta, asfaltový povrch

**Fyzická náročnost** – středně náročná, zejména zkrácená verze je vhodná pro rodiny s většími dětmi, trasa není vhodná pro kočárky a vozíčkáře

## Popis trasy

Trasa začíná v Českém Rudolci, kde kopíruje trasu Graselovy stezky (žlutý terč orámovaný bílým písmenem „G“). Výchozím bodem je kostel sv. Jana Křtitele na návsi v Českém Rudolci, odkud se vydáváme severním směrem k Rudoleckému rybníku. Za jeho hrázi (450 m) odbočíme doleva směrem na Radíkov. Cca po 1 km na kraji lesa uhneme doprava na lesní cestu, která nás dovede do Horního Radíkova s kaskádou čtyř návesních rybníčků (2 km). Projdeme obcí, po pravé straně míjíme les (u cesty vpravo je místo tzv. Kutiště se stopami po těžbě stříbra), abychom cca po 800 m dorazili k rozcestí. Odbočením vlevo je možné se po Graselově stezce dostat kolem Filipových kamenů a posléze přes Měděný vrch do Radíkova a odtud zpět do Českého Rudolce. My však na rozcestí Graselovu stezku opouštíme a pokračujeme rovně podél lesa a následně lesem k rozcestí (800 m), na kterém se vydáme cestou doprava na vrchol Havlový hory (680 m n. m.) s rozhlednou a lesoparkem U Jakuba (cca 400 m). Odtud pak směřujeme zpět k rozcestí (400 m) a uhybáme doprava, po cca 700 m chůze uhneme doleva, po cca 90 m znovu doleva a po dalších cca 70 m opět vlevo, abychom cca po dalších 500 m dorazili ke skalnímu útvaru „Dáblova prdel“.

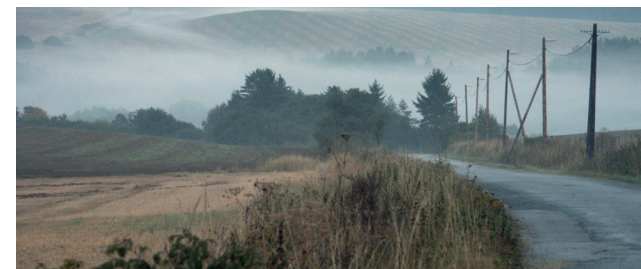
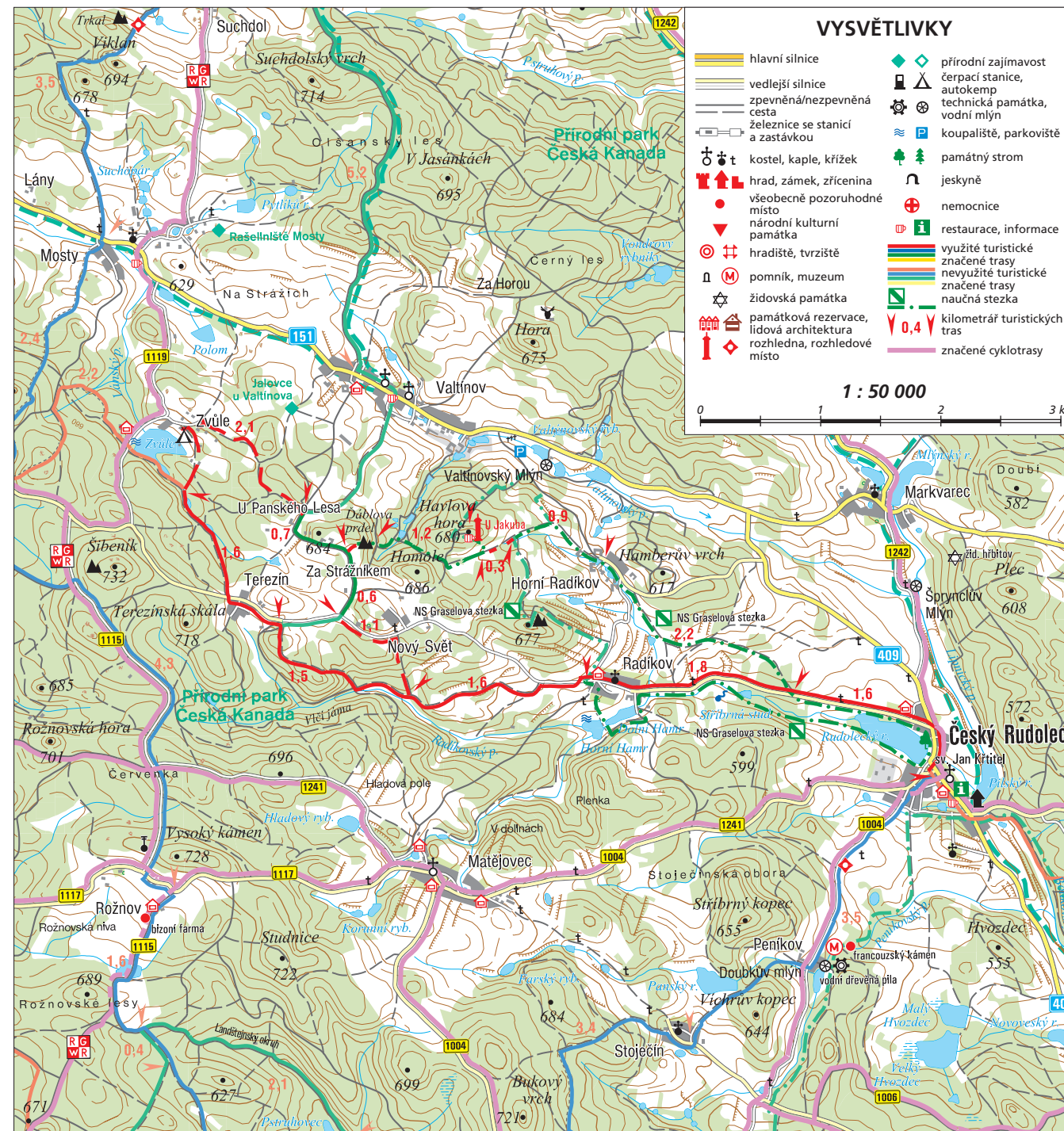
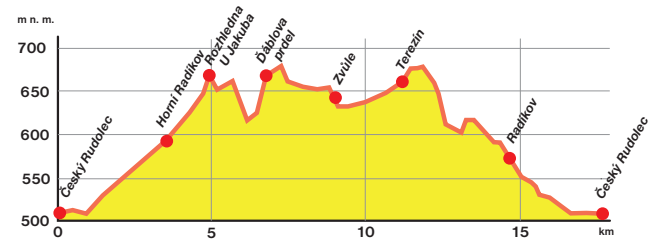
Rodiny s dětmi se mohou u rozhledny U Jakuba napojit na naučnou stezku na „Dáblova prdel“, která taktéž ke stejnojmennému skalnímu útvaru vede. Na celkem 11 zastaveních najdete informační tabule s odpočívadly a herními prvky. Velkým lákadlem na stezce jsou nádherné a do krajiny citlivě zasazené kaskády rybníčků doplněné tůňmi, po lese jsou rozestě velké bludné balvany.



Od „Dáblovy prdele“ zamíříme přes louku na cestu (cca 200 m), po které vede zelená turistická značka. Zde si můžeme vybrat, kterou z níže uvedených tras budeme pokračovat dál.

**a)** Zejména pro rodiny s dětmi je vhodná kratší varianta, kdy se po zelené vydáme doleva směrem k Terezínu a po 600 m odbočíme ze zelené značky doleva (směr Nový Svět). Po 500 m uhneme doprava na lesní cestu, kterou se po 600 m napojíme na červenou značku, po níž směrem doleva dorazíme po 2 km do Radíkova. Z Radíkova se buď po červené značce nebo po Graselově stezce dostaneme po cca 3 km zpět do Českého Rudolce. **(celková délka trasy: 13,5 km)**

**b)** Delší variantu zvolíme, vydáme-li se po zelené cestou doprava. Dorazíme k rozcestí (cca 600 m), na kterém opustíme zelenou značku a vydáme se cestou vlevo. Z cesty, jež vede převážně lesem, nikam neuhýbáme a dorazíme do Zvůle (možnost koupání, občerstvení, cca 1,5 km). Ve Zvůli odbočením vlevo dojdeme přes kemp k rozcestí (cca 650 m). Zde se vydáme doleva po červené přes Terezín (1,2 km) údolím Vlčí jáma do Radíkova (3,5 km). Z Radíkova do Českého Rudolce dorazíme buď po červené značce, nebo po Graselově stezce (cca 3 km). **(celková délka trasy: 17,6 km)**



**PĚSKY po jižních Čechách**  
**TO NEJHEZČÍ Z ČESKÉ KANADY**  
**OKOLÍM ČESKÉHO RUDOLCE**

Vydala: Jihočeská centrála cestovního ruchu  
e-mail: info@jccr.cz  
www.jiznicechy.cz

1. vydání – náklad 1 000 ks  
Redakční práce a realizace: Jihočeská centrála cestovního ruchu  
ve spolupráci s turistickými oblastmi regionu  
Grafická úprava, sazba, mapový podklad Kartografie PRAHA, a. s.

ISBN 978-80-7393-435-4  
Neproděné - Tiskové chyby vyhrazeny

Kontakt:  
Infocentrum Dačice  
Palackého nám. 1/1  
380 13 Dačice  
+420 384 401 265  
www.dacice.cz